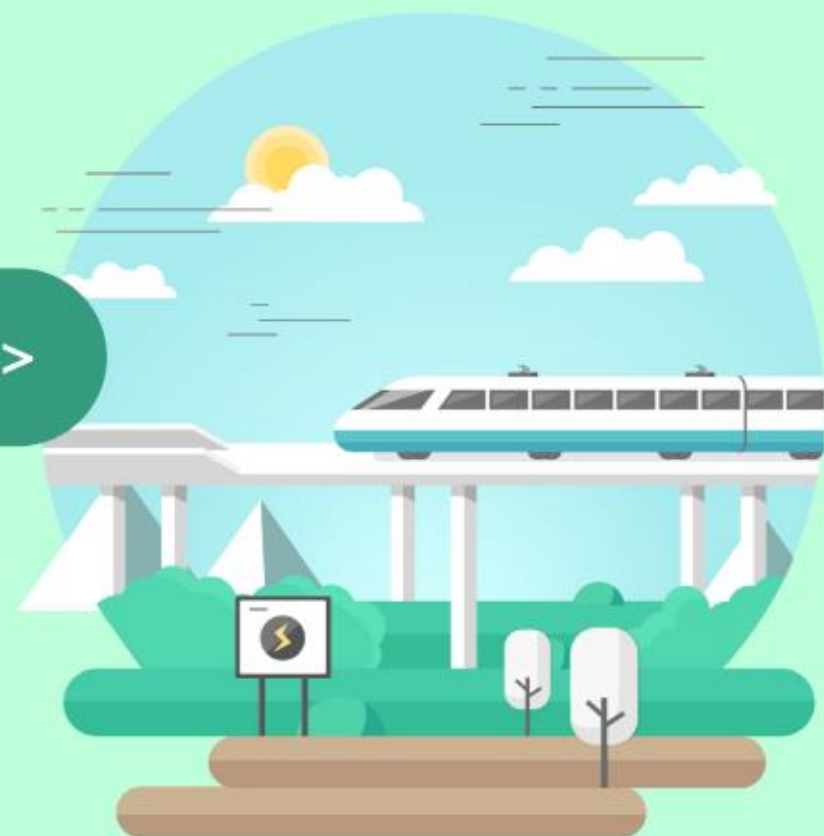


행복을 만드는 한국철도기술연구원 소식



KRRI 소식

철도 디지털 전환을 위한 철도부품 RAM 오픈 플랫폼 구축 시작

철도 수명주기 RAMS 활동에 필요한 도구, 가이드, 근거 등을 제공하여 철도기업의 국제공인인증 획득 시간을 단축

철도 지하화 및 통합 개발의 현재와 미래 세미나

사업추진 현황, 설계 및 시공 사례 분석, 연구개발 현황 공유

UNESCAP과 아시아 태평양 도시의 포용적 교통정책 세미나

S-BRT 등 다양한 공공 교통기술 협력 확대 제안

충북대와 철도산업 협력 MOU

철도연구 및 인재양성을 위한 업무 협약

모범 KRRI인상 수상

더 행복한 철도연을 위한 행복경영 모범 KRRI인 상 수여

KRRI 연구

IoT기반 유지보수 효율화를 위한 전기철도용 장력조정장치 상태모니터링 기술

장력조정장치 상태 자동 감시

공동 레그의 전류를 낮게 유지하는 5레그(leg) 인버터 제어 기술

모든 레그(leg)에 동일한 스위칭소자 사용하여 경제성, 설계 편의성 향상

남북철도용어 비교

공업항, 공이, 공전

KRRI SNS

- 블로그 기사단 **콘크리트 궤도 vs 자갈 궤도**
- 블로그 기사단 **기차에는 핸들이 없다? 차선변경은 어떻게?**
- 블로그 기사단 **전동차 실내등이 꺼지는 이유, '절연구간'**

KRRI 유튜브

[1분 레일테크] 박사님~ KTX-청룡은 어떤 열차인가요?

[1분 레일테크] 핸드폰 통신과 열차 통신의 차이는? 핸드폰의 통신과 열차의 통신은 어떻게 다른가요?